



คลังข้อมูลน้ำและ
ภูมิอากาศแห่งชาติ



กรมสหกรณ์น้ำและสภาพอากาศจังหวัด

ยโสธร

บุครโฮม Farmers Council

ประจำวันที่ 13 สิงหาคม 2562 ข้อมูลเวลา 11.00 น

สภาพอากาศทั่วไป

ประเทศไทยตอนบนยังคงมีฝนฟ้าคะนองเกิดขึ้นในระยะนี้ และมีฝนตกหนักบางแห่งบริเวณภาคเหนือ ภาคตะวันออกเฉียงเหนือตอนบน และภาคตะวันออก

เฝ้าระวัง ประเทศไทยตอนบนยังคงฝนตกหนักในภาคเหนือ และภาคตะวันออกเฉียงเหนือตอนบน โดยเฉพาะบริเวณจังหวัด เชียงราย พะเยา น่าน เลย หนองคาย บึงกาฬ สกลนคร ตาก กาญจนบุรี ราชบุรี และเพชรบุรี

ระดับน้ำในแม่น้ำสำคัญ

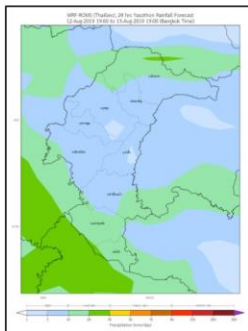
ระดับน้ำในแม่น้ำสายหลักโดยส่วนใหญ่มีระดับน้ำเพิ่มขึ้นจากฝนที่ตกหนักหลายพื้นที่ โดยภาคเหนือยังคงมีระดับน้ำน้อย ภาคตะวันออกเฉียงเหนือมีระดับน้ำปานกลางถึงน้ำน้อย ภาคตะวันออกมีระดับน้ำปานกลางถึงน้ำมาก ภาคกลางมีระดับน้ำปานกลางถึงน้ำมาก ภาคใต้มีระดับน้ำปานกลางถึงน้ำน้อย

สถานี	ตำบล	อำเภอ	ระดับน้ำ (ม.รท.)	ระดับตลิ่ง	%ความจุลน้ำ	สถานการณ์	เวลา
ป่าดัว	เชียงเพ็ง	ป่าดัว	101.27	102.73	77.60	น้ำมาก	10.30
มหาชนะชัย	ฟ้าหยาด	มหาชนะชัย	114.09	121.98	35.93	น้ำปกติ	10.40
เมืองยโสธร	เดิด	เมืองยโสธร	121.84	128.00	23.00	น้ำน้อย	10.50

ปริมาณฝนที่ตกในพื้นที่จังหวัดยโสธรสูงสุด (24 ชั่วโมงย้อนหลัง)

สถานีห้วยลำโพง	ต.ศรีฐาน	อ.ป่าดัว	ปริมาณฝนตก 0.20 มม. ฝนตกเล็กน้อย
สถานีลำเขบาย	ต.สวาท	อ.เลิงนกทา	ปริมาณฝนตก 0.20 มม. ฝนตกเล็กน้อย

คาดการณ์ฝนและสภาพอากาศ



ช่วงวันที่ 13-15 ส.ค. 62 ลมมรสุมตะวันตกเฉียงใต้เลื่อนขึ้นไปพัดปกคลุมบริเวณประเทศไทยตอนบน ประกอบกับร่องมรสุมพาดผ่าน ประเทศพม่า ลาว และเวียดนามตอนบน ส่งผลให้ประเทศไทยตอนบนยังคงฝนตกหนักในภาคเหนือ และภาคตะวันออกเฉียงเหนือตอนบน โดยเฉพาะบริเวณจังหวัด เชียงราย พะเยา น่าน เลย หนองคาย บึงกาฬ สกลนคร ตาก กาญจนบุรี ราชบุรี และเพชรบุรี

ช่วงวันที่ 16-19 ส.ค. 62 ลมมรสุมตะวันตกเฉียงใต้ยังคงพัดปกคลุมบริเวณประเทศไทยตอนบน ส่วนร่องมรสุมพาดผ่านประเทศลาว และเวียดนามตอนบน ส่งผลประเทศไทยตอนบนยังคงมีฝนต่อเนื่อง และอาจมีฝนตกหนักได้บางแห่งในด้านรับลมมรสุมของประเทศไทย

สมดุลน้ำนอกเขตชลประทานจังหวัดยโสธร

- ในจังหวัดยโสธรมีหลายพื้นที่ ที่มีปริมาณน้ำต้นทุนน้อยกว่าความต้องการใช้น้ำ >50%

คำแนะนำสำหรับเกษตรกร

- ระวังฝนตกไม่สม่ำเสมอ เกษตรกรควรระวังและป้องกันการระบาดของศัตรูพืชจำพวกหนอนในพืชไร่ ไม้ผลและพืชผัก ซึ่งจะกัดกินใบอ่อนและยอดอ่อนของพืชทำให้พืชชะงักการเจริญเติบโตผลผลิตลดลง และด้อยคุณภาพ

- ส่วนผู้ที่เลี้ยงสัตว์ควรซ่อมแซมโรงเรือนเลี้ยงสัตว์ให้มั่นคงแข็งแรงหลังคาไม่รั่วไม่ซึม แฉงกำบังฝนสาดอยู่ในสภาพใช้งานได้ปกติเพื่อป้องกันสัตว์เปียกฝนหนาวเย็นจนอ่อนแอและเป็นโรคได้ง่าย

