

ประจำวันที 4 มีนาคม 2562 ข้อมูล ณ เวลา 10.00 น.



สภาพอากาศทั่วไป

ประเทศไทยตอนบนมีอากาศร้อนโดยทั่วไป โดยมีฝนฟ้าคะนองบางแห่งบริเวณภาคตะวันออกเฉียงเหนือ และภาคตะวันออก **สรุปพื้นที่เฝ้าระวัง** ประเทศไทยตอนบนจะยังคงมีฝนฟ้าคะนองและลมกระโชกแรงเกิดขึ้นในบริเวณภาคตะวันออกเฉียงเหนือตอนบน ภาคกลาง และภาคตะวันออก ในช่วงวันที่ 4 มี.ค. 62

ระดับน้ำในแม่น้ำสำคัญ (ม.รทท.)

ประเทศไทยตอนบนยังคงมีระดับน้ำลดลงต่อเนื่อง โดยระดับน้ำในลำน้ำสายหลักบริเวณภาคเหนือมีระดับน้ำปานกลางถึงน้ำน้อย และมีระดับน้ำน้อยวิกฤตในลำน้ำสาขา ภาคตะวันออกเฉียงเหนือโดยส่วนใหญ่มีระดับน้ำปานกลางถึงน้ำน้อย ภาคตะวันออกมีระดับน้ำปานกลางถึงน้ำน้อย ภาคกลางมีระดับน้ำปานกลางถึงน้ำมากและยังคงมีน้ำล้นตลิ่งในที่สุดต่ำปากแม่น้ำในช่วงน้ำทะเลหนุนสูง ส่วนภาคใต้มีระดับน้ำปานกลางถึงน้ำน้อย

สถานี	ตำบล	อำเภอ	ระดับน้ำ (ม.รทท.)	ระดับตลิ่ง	%ความจุลำน้ำ	สถานการณ์	เวลา
มหาชนะชัย	ฟ้าหยาด	มหาชนะชัย	114.24	121.98	37.15	น้ำปกติ	04.20
ป่าดิว	เชียงเพ็ง	ป่าดิว	98.03	102.73	27.98	น้ำน้อย	09.50
เมืองยโสธร	เดิด	เมืองยโสธร	122.04	128.00	25.50	น้ำน้อย	09.50

ปริมาณฝนตก

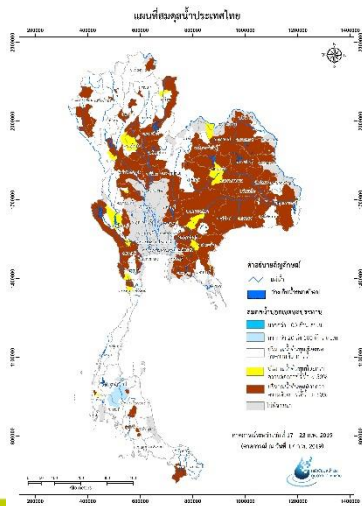
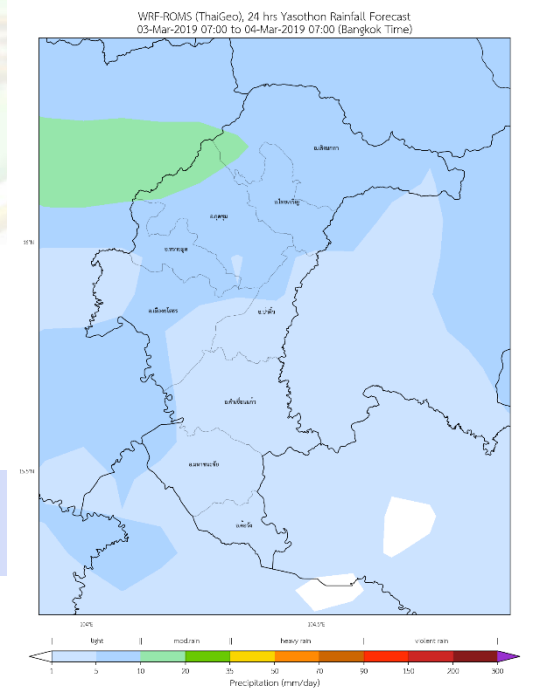
ปริมาณฝนที่ตกในพื้นที่จังหวัดยโสธร 24 ชั่วโมงที่ผ่านมา

สถานี	ตำบล	อำเภอ	ปริมาณน้ำฝน	เวลา
สถานีอบต.สวาท	สวาท	เลิงนกทา	9.80	08:00
สถานีอบต.ทุ่งนางโกล	ทุ่งนางโกล	เมืองยโสธร	0.80	08:00

คาดการณ์สภาพอากาศ

ช่วงวันที่ 4-6 มี.ค. 62 ลมใต้และลมตะวันออกเฉียงใต้มีกำลังแรงและพัดนำความชื้นเข้าสู่ภาคกลางตอนล่าง ภาคตะวันออก และภาคตะวันออกเฉียงเหนือตอนบน ประกอบกับกระแสลมตะวันตกในระดับลมชั้นบน (ระดับ 5.5 กม.) พัดปกคลุมภาคเหนือและภาคตะวันออกเฉียงเหนือตอนบน ส่งผลให้ประเทศไทยตอนบนจะมีฝนฟ้าคะนองและลมกระโชกแรงเกิดขึ้นได้บริเวณภาคตะวันออกเฉียงเหนือตอนบน ภาคกลาง และภาคตะวันออก ในช่วงวันที่ 4 มี.ค. จากนั้นลมใต้และลมตะวันออกเฉียงใต้มีกำลังอ่อนลง ส่งผลให้ประเทศไทยตอนบนมีฝนลดลง แต่ยังคงมีฝนได้บางแห่งในภาคตะวันออก

ช่วงวันที่ 7-10 มี.ค. 62 ลมใต้และลมตะวันออกเฉียงใต้มีกำลังอ่อนลง ส่งผลให้ประเทศไทยตอนบนมีฝนลดลง ส่วนภาคใต้จะมีฝนเพิ่มขึ้น



สมดุลน้ำนอกเขตชลประทานจังหวัดยโสธร

- พื้นที่จังหวัดยโสธรทั้งหมด มีปริมาณน้ำต้นทุนน้อยกว่าความต้องการใช้น้ำ >50%

คำแนะนำสำหรับเกษตรกร

- ในช่วงนี้มีอากาศร้อนในตอนกลางวัน โดยมีฝนฟ้าคะนองบางพื้นที่เกษตรกรที่ต้องการปลูกพืชในระยะนี้ควรเลือก ปลูกพืชที่อายุการเก็บเกี่ยวสั้น และใช้น้ำน้อย เนื่องจาก ในช่วงฤดูร้อนปริมาณและการกระจายของฝนมีน้อย